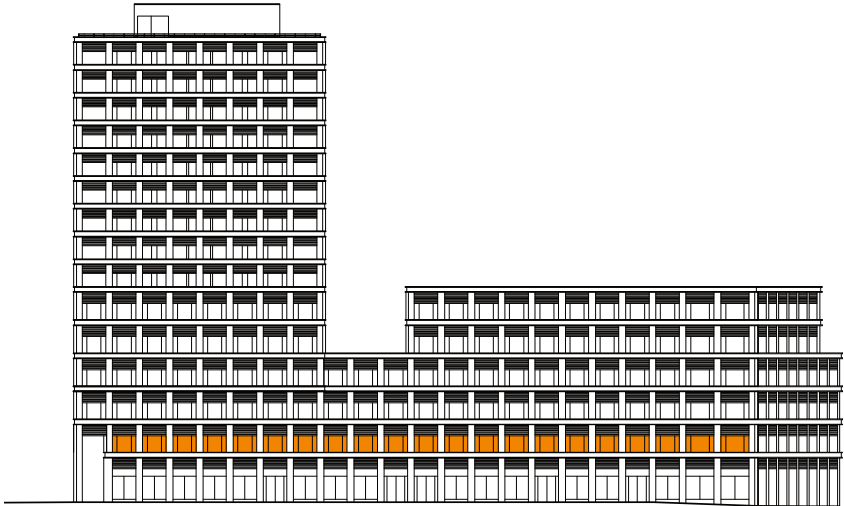


NR. 12/14_101

AM MATTENHOF 12 / 14 | 1. OBERGESCHOSS

Eckdaten

■	Vermietete Nutzfläche	
1	Nasszelle	12.2 m ²
2	Nasszelle	12.2 m ²
3	Dienstleistung	488.0 m ²
4	Dienstleistung	1070.7 m ²
5	Nasszelle	34.3 m ²



Innenausbaumöglichkeiten

Am Mattenhof 12/14 entstehen flexibel ausbaubare, helle und moderne Büroflächen, welche im Edelrohbau an die zukünftigen Mieter übergeben werden.
 Weitere Informationen erhalten Sie unter info@mattenhofluzern.ch

