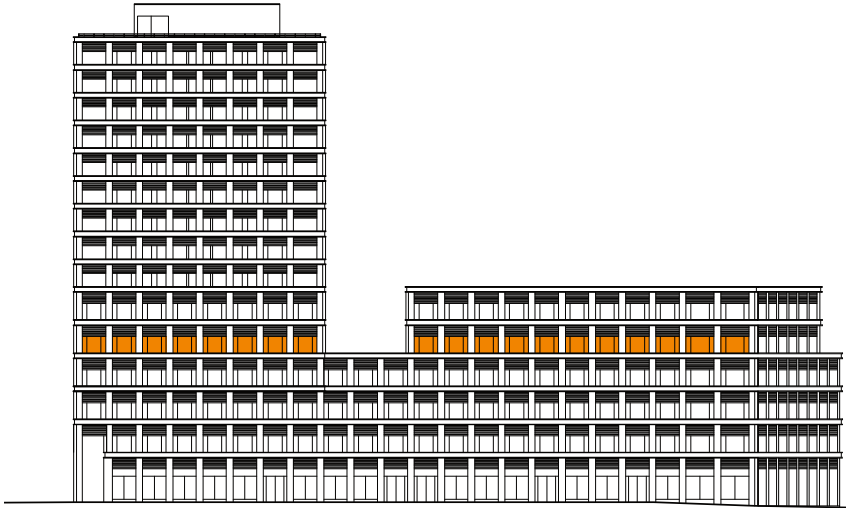


NR. 1214\_401

## AM MATTENHOF 12 / 14 | 4. OBERGESCHOSS

### Eckdaten

<span style="color: orange;">■</span>	Vermietete Nutzfläche	
1	Dienstleistung	578.7 m <sup>2</sup>
2	Nasszelle	34.3 m <sup>2</sup>
3	Dienstleistung	574.3 m <sup>2</sup>
4	Nasszelle	12.2 m <sup>2</sup>
5	Nasszelle	12.2 m <sup>2</sup>



### Innenausbaumöglichkeiten

Am Mattenhof 12/14 entstehen flexibel ausbaubare, helle und moderne Büroflächen, welche im Edelrohbau an die zukünftigen Mieter übergeben werden.  
 Weitere Informationen erhalten Sie unter [info@mattenhofluzern.ch](mailto:info@mattenhofluzern.ch)

